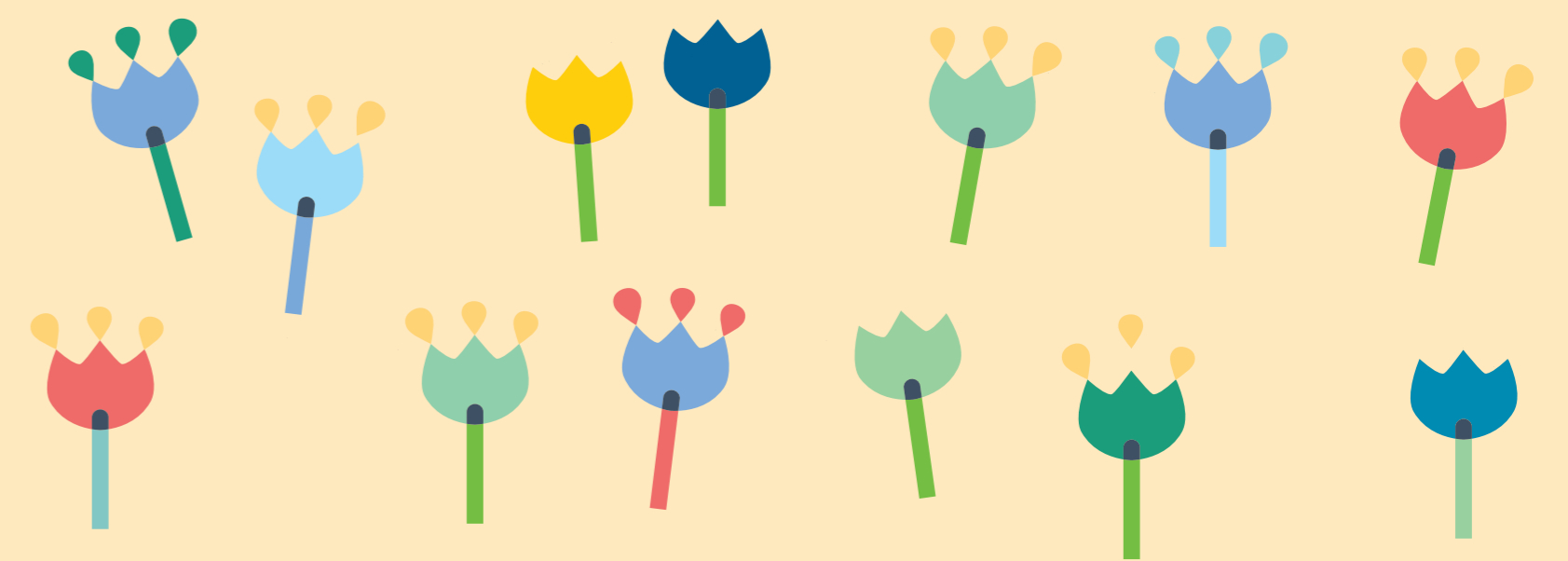


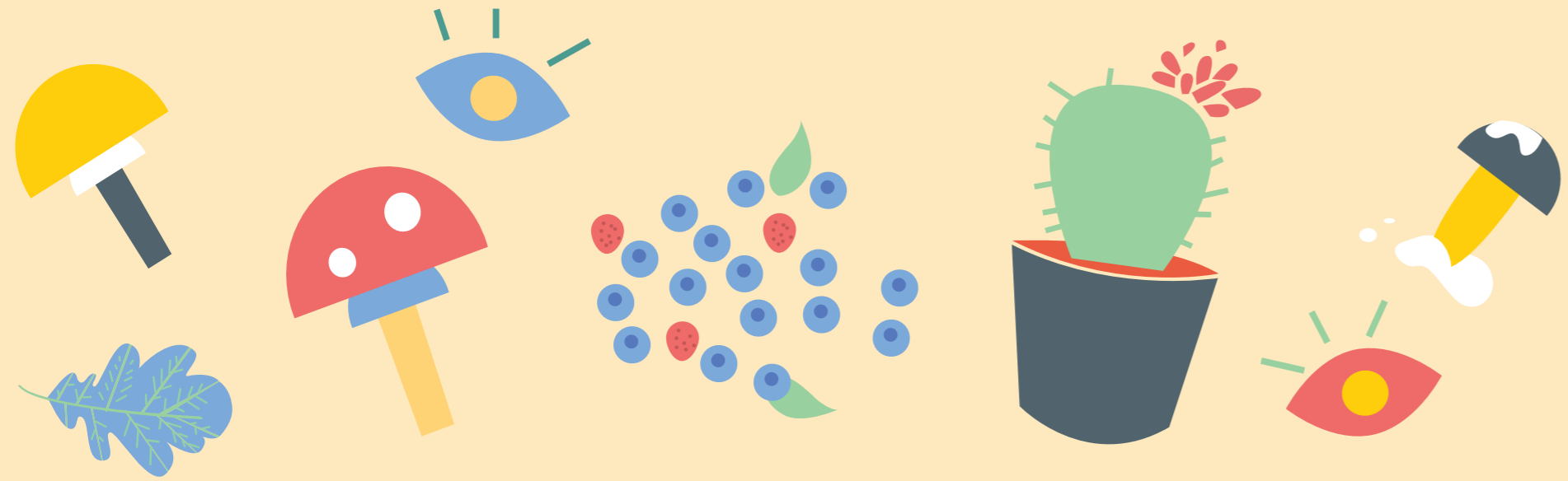
BIORÓŻNORODNOŚĆ WARTA ZACHODU

Na podwórku może mieszkać 10 gatunków mrówek, które prowadzą ze sobą wojny, organizują zbójckie wyprawy i zawierają sojusze. Obok Was może żyć nawet 30 różnych gatunków ptaków, dla których miasto przypomina las, łąkę, step, a nawet góry. Nocą podwórko szkoły przestaje być nasze, a odwiedzają je tak tajemnicze

stworzenia jak kuna, łasica, tchórz czy jeż. Kto z Was wie, że w mieście można spotkać kilkanaście gatunków nietoperzy i setki różnych owadów? Ilość różnorodnych roślin, zwierząt na łące czy lesie jest nieporównywalnie większa! Warto się tej różnorodności lepiej przyjrzeć.



CO MOŻNA OBSERWOWAĆ?



- Fazy wzrostu borowików i podgrzybków
- Powszechność występowania bociana białego
- Krajobraz leśny w różnych porach roku
- Szpaki w ogrodzie lub polanie żubrów
- Wiosenne zachowania zapylaczy
- Ptasie zaloty oraz ich codzienne obyczaje
- Las wczesną jesienią
- Bocianie życie na pobliskim gnieździe
- oraz wiele, wiele innych naturalnych atrakcji.

JAK SIĘ PRZYGOTOWAĆ DO OBSERWACJI?

KROK 1

Ustalcie co dokładnie ma być przedmiotem Waszej obserwacji i czego chcecie się dowiedzieć (np. jak zmienia się kolor liści dębu w poszczególnych porach roku) – przeanalizujcie materiały na temat zwierząt, roślin lub typu krajobrazu czy zjawiska, które chcecie obserwować. Informacji możecie szukać na stronach Generalnej Dyrekcji Ochrony Środowiska lub porozmawiać na ten temat z nauczycielem/nauczycielką biologii lub przyrody.



Zeskanuj kod i wejdź na stronę Generalnej Dyrekcji Ochrony Środowiska.

Julka i Mateusz wybrali kilka drzew, które objęli obserwacją. Aby nie zapomnieć jakie to drzewa, narysowali mapkę, pokazującą ich rozmieszczenie.



KROK 2

Ustalcie miejsce lub miejsca obserwacji (może być to np. lokalizacja siedlisk gatunku, który chcecie obserwować).

Para obserwatorów spotykała się raz na miesiąc od kwietnia do października.

KROK 3

Ustalcie, kiedy będziecie dokonywać obserwacji. Ich częstotliwość będzie uzależniona od jej przedmiotu, np. jeśli Waszym celem będzie obserwacja zachowań saren o różnych porach roku, warto zaplanować wyjścia obserwacyjne zimą, wiosną, latem oraz jesienią.

KROK 4

Wybierzcie formę spisywania wyników Waszej obserwacji – może być to tabela, w której będziecie wpisywać wyniki obserwacji, może być to również dokumentacja zdjęciowa lub filmowa.

Julka i Mateusz zabierali ze sobą notes, w którym opisywali zachodzące zmiany oraz robili dokumentację fotograficzną. Zdjęcia wstawiali na swoim „obserwacyjnym” Instagramie.

KROK 5

Zastanówcie się, dla kogo wyniki Waszej obserwacji mogą być ciekawe. Dla nauczycieli i nauczycielek, rówieśników i rówieśniczek, może dla leśnika i leśniczki lub dyrekcji parku narodowego? Podzielcie się nimi z tymi osobami.

Po roku obserwacji Mateusz i Julka przygotowali prezentację na lekcje biologii. Zdjęcia wstawione na Instagram, zostały opublikowane na stronie internetowej szkoły na otwartej licencji.

JAK OBSERWOWAĆ?



- Zabierzcie ze sobą rzeczy, które ułatwią Wam poruszanie się po różnorodnym terenie: mapę obszaru, wygodne buty, kurtkę przeciwdeszczową oraz kalosze, matę lub koc.
- Przygotujcie się na to, że obserwacja zwierząt może od Was wymagać cierpliwości – sarna lub myszołów nie prowadzi kalendarza spotkań. Uzbrójcie się w cierpliwość i w kanapki.
- Pamiętajcie, że niektóre zwierzęta bywają niebezpieczne szczególnie, kiedy mają młode. Nie podchodźcie do nich zbyt blisko, uszanujcie ich prywatność.
- Poinformujcie Waszych bliskich, że wybieracie się na obserwację w jakieś konkretne miejsce – w przypadku, kiedy się zgubicie, łatwiej im będzie Was odnaleźć.
- Nie przynoscie ze sobą obserwacyjnych trofeów – rośliny chronione czy poroże niech zostaną w miejscu, w którym je zobaczyliście.
- Notujcie spostrzeżenia oraz prowadźcie dokumentację fotograficzną – do sporządzania wniosków z obserwacji może Wam się przydać karta pracy – znajdziecie ją na stronie www.natura.ceo.org.pl lub zeskanujcie kod.



Zeskanuj kod i znajdź kartę pracy na stronie projektu „Zgodnie z Naturą”