

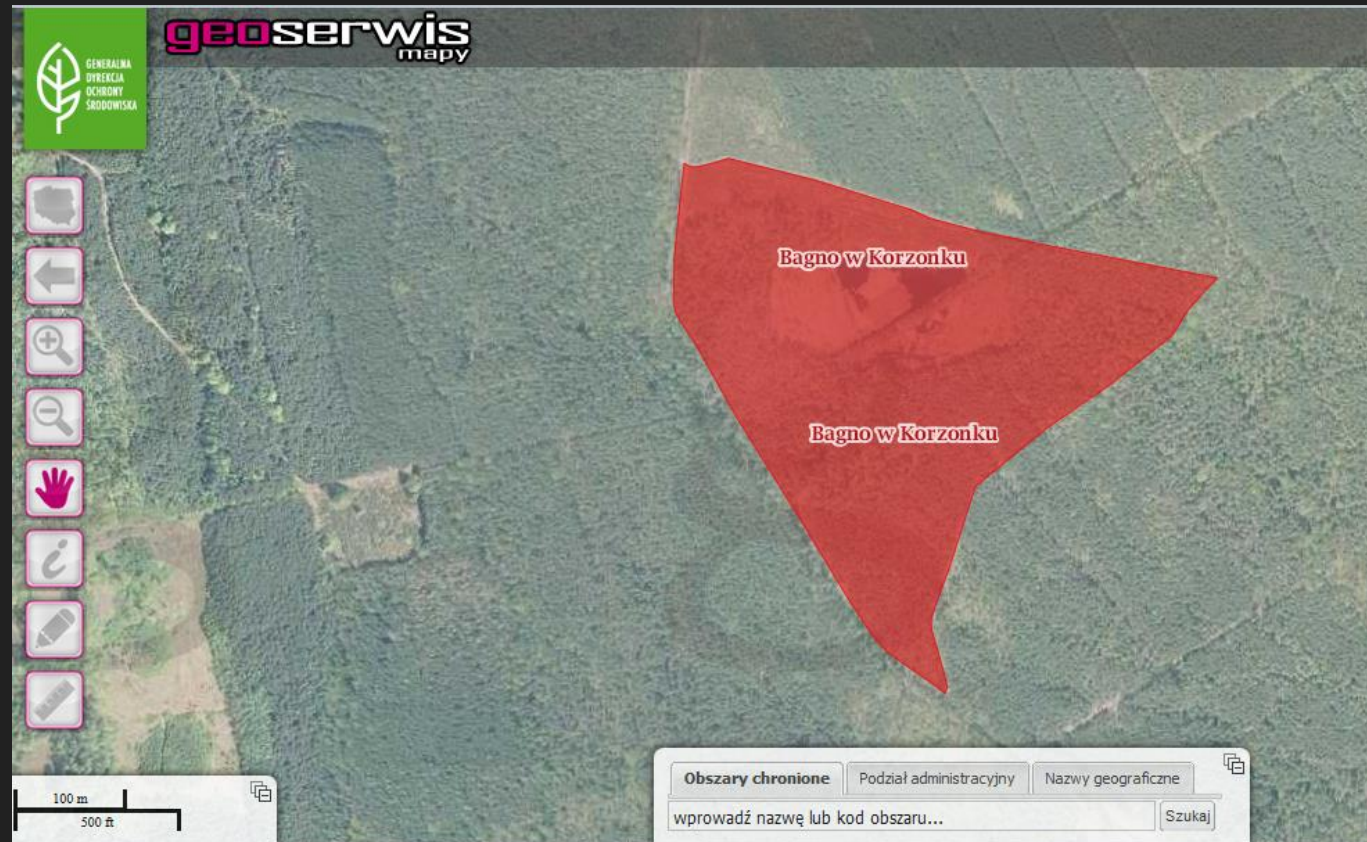
Diagnoza obszaru: Bagno w Korzonku

OBSZARY NATURA 2000

Opracował: Michał Szczepanik

Lokalizacja:

- Powierzchnia: 12,21 ha
- Województwo śląskie
- Powiat częstochowski
- Gmina Konopiska



Formy ochrony przyrody w gminie:

- Parki narodowe: -----
- Rezerваты przyrody: -----
- Parki krajobrazowe: Lasy nad Górną Liswartą
- Obszary chronionego krajobrazu: -----
- Pomniki przyrody: Lipa drobnolistna, Dąb szypułkowy, Grupa wielogatunkowa, Aleja lipowa (w trakcie częściowego zniesienia ochrony), Wiąz górski, Dąb szypułkowy

Na obszarze Natura 2000, obowiązuje:

- Plan zadań ochronnych zawierający wskazania do utworzenia planu ochrony – (podaj link do dokumentu: <http://katowice.rdos.gov.pl/bagno-w-korzonku-plh240029>)

O obszarze Natura 2000 można się dowiedzieć z:

- Strona władz gminy - nie
- Strona powiatu, do której należy badana gmina/gminy - nie
- Strona leśnictwa/nadleśnictwa znajdującego się na terenie gminy/gmin - tak
- Strona lokalnej organizacji pozarządowej działającej na rzecz środowiska - nie

Przedmiot ochrony Natura 2000:

Siedliska

- 7110 Torfowiska wysokie z roślinnością torfotwórczą (żywe),
- 7120 Torfowiska wysokie zdegradowane,
- 7140 Torfowiska przejściowe i trzęsawiska,
- 91D0* Bory i lasy bagienne

Gatunki:

- rosiczka okrągłolistna,
- bagno zwyczajne,
- żurawina błotna,
- borówka bagienna,
- żuraw,
- brodziec samotny.

Cele działań ochronnych:

- Plan jeszcze nie istnieje, przystąpiono do jego tworzenia.

<http://katowice.rdos.gov.pl/bagno-w-korzonku-plh240029>

Stan ochrony przedmiotów ochrony wyróżnionych na obszarze Natura 2000

- Cały obszar objęty ochroną znajduje się na terenie Parku Krajobrazowego Lasy nad Górną Liswartą, Park nie ma aktualnego planu ochrony. Dodatkowo planu ochrony dla tego obszaru nie posiada Nadleśnictwo Herby.

http://katowice.rdos.gov.pl/files/artykuly/44561/Zalozenia_do_pzo_BwK.pdf

Warunki dotyczące zagospodarowania przestrzennego na obszarze Natura 2000

- Plany zagospodarowania przestrzennego gminy nie uwzględniają ochrony obszaru Natura 2000.

Warunki realizowania przedsięwzięć, które mogą mieć negatywny wpływ na obszar Natura 2000

- Takie warunki nie zostały wytyczone.

Inwestycje zagrażające obszarowi Natura 2000

a. Ile przedsięwzięć/inwestycji na terenie na terenie gminy/gmin, na którym znajduje się badany obszar Natura 2000, zostało zaopiniowanych jako mające znaczący negatywny wpływ na obszar Natura 2000, w ciągu ostatnich pięciu lat?

Nie zaopiniowano.

b. Ile z nich przyjęto do realizacji?

c. Czego dotyczyły te przyjęte do realizacji?

d. Jak uzasadniono konieczność ich przeprowadzenia mimo znacząco negatywnego wpływu na obszar Natura 2000?

Organizacje pozarządowe/instytucje publiczne/firmy podejmujące działania na rzecz ochrony obszaru Natura 2000 na terenie gminy

- Ogólnopolskie Towarzystwo Ochrony Ptaków w Markach k. Warszawy realizowało projekt „Blżej natury” wspólnie z Zespołem Szkół w Konopiskach, celem programu była popularyzacja obszaru Natura 2000. Projekt realizowano w 2011 roku.

Natura 2000 w obiektywie:



Jeziorko na obszarze Natura 2000 w Bagnie w Korzonku
Autor: I. Przykuta, źródło wikipedia (CC)