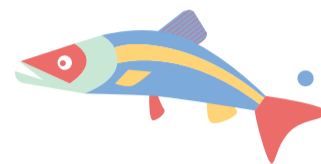


BIORÓŻNORODNOŚĆ

WARTA ZACHODU

JAK SIĘ PRZYGETOWAĆ DO OBSERWACJI?



Poniższa tabela pomoże Ci zaplanować Twoją obserwację.

Przedmiot obserwacji Napisz, co będzie przedmiotem Twojej obserwacji.	
Czego chcesz się dowiedzieć podczas obserwacji? Zanotuj, czego chcesz się dowiedzieć na temat obserwowanych gatunków czy obserwowanego krajobrazu.	
Materiały źródłowe Co już wiesz na temat przedmiotu obserwacji? Czego się dowiedziałeś/dowiedziałas z materiałów źródłowych? Informacji na temat przedmiotu obserwacji możesz szukać na stronach Generalnej Dyrekcji Ochrony Środowiska lub porozmawiać na ten temat z nauczycielem/nauczycielką biologii lub przyrody.	
Miejsce/miejsca obserwacji Napisz gdzie będziesz dokonywać obserwacji. Pamiętaj, w niektórych miejscach nie można ich prowadzić, np. w parku narodowym są wyznaczone miejsca niedostępne dla człowieka.	
Harmonogram obserwacji Napisz kiedy będziesz dokonywać obserwacji. Pamiętaj, że częstotliwość obserwacji powinna być uzależniona od jej przedmiotu.	
Co zabrać na obserwację Zabierz ze sobą rzeczy, które ułatwią poruszanie się po różnorodnym terenie.	
Wyniki obserwacji Określ formę spisywania wyników obserwacji – może być to tabela, może być to dokumentacja zdjęciowa lub filmowa. Tabelę prezentujemy w drugiej części karty.	
Komu i jak przedstawisz wyniki obserwacji Zastanów się, dla kogo wyniki obserwacji mogą być ciekawe.	

Przedmiotem obserwacji Julki i Mateusza był las nad rzeką Lubczą, znajdujący się na obszarze Natura 2000 pn. Dolina Łobżonki.

Para obserwatorów chciała się dowiedzieć jak zmienia się kolor liści dębu oraz brzozy w poszczególnych porach roku. Szczegółowe informacje na temat obszaru otrzymali od nauczyciela biologii oraz znaleźli na stronie GDOŚ.

Szczegółowe informacje na temat obszaru otrzymali od nauczyciela biologii oraz znaleźli na stronie GDOŚ.

Julka i Mateusz wybrali kilka drzew, które objęli obserwacją. Aby nie zapomnieć jakie to drzewa, narysowali mapkę, pokazującą ich rozmieszczenie.

Para obserwatorów spotykała się raz na miesiąc od kwietnia do października.

Julka i Mateusz zabierali ze sobą mapę terenu, aparat, notes oraz prowiant. Ubierali się wygodnie, tak, by móc kilka godzin spędzić na łonie przyrody.

Julka i Mateusz zabierali ze sobą notes, w którym opisywali zachodzące zmiany oraz robili dokumentację fotograficzną. Zdjęcia wstawiali na swoim „obserwacyjnym” Instagramie.

Po roku obserwacji Mateusz i Julka przygotowali prezentację na lekcję biologii. Zdjęcia wstawione na Instagram, zostały opublikowane na stronie internetowej szkoły na otwartej licencji.

TABELA OBSERWACJI

Ta tabela umożliwi Ci notowanie podczas obserwacji. Uzupełniaj ją podczas każdego spaceru obserwacyjnego, skup się na rzeczach, które od ostatniego spaceru w obserwowanych przedmiotach się zmieniły.

Termin i miejsce obserwacji	Co zaobserwowałeś/zaobserwowałaś?	Co się zmieniło od ostatniej obserwacji
		
		
		
		
		









WYCIĄGNIJ WNIOSKI Z WYNIKÓW OBSERWACJI

Ten krok powinien mieć miejsce po zakończeniu obserwacji. Spróbuj sformułować wnioski z obserwacji. W tym celu przeanalizuj wyniki obserwacji. Wnioski to odpowiedzi na pytania, z czego wynikają zaobserwowane zmiany lub ich brak oraz co jest ich konsekwencją. Warto pogłębić wiedzę odnosząc się do źródeł lub skonsultować się z nauczycielem/nauczycielką biologii lub przyrody.

Przykłady wyników i wniosków z obserwacji:

*Wynik obserwacji: liście klonu podczas suszy robią się brązowe,
Wniosek z obserwacji: w ograniczonym dostępie do wody w liściach klonu
brakuje im chlorofilu, przez co zmieniają kolor na brązowy.*

*Wynik obserwacji to: podczas suszy liście opadają z drzew,
Wniosek z obserwacji: drzewa gubią liście, ponieważ w ten sposób zabezpieczają
się przed nadmierną utratą wody.*

Wyniki obserwacji	Wnioski z obserwacji
	
	
	
	

PREZENTACJA/ROZPOWSZECHNIENIE WYNIKÓW OBSERWACJI

Zastanów się dla kogo wyniki obserwacji mogą być ciekawe. Dla nauczycieli i nauczycielek, rówieśników i rówieśniczek, może dla leśnika i leśniczki lub dyrekcji parku narodowego? Zapisz w jaki sposób i komu zaprezentujesz wyniki swojej obserwacji.

Komu zaprezentować wyniki	Sposób prezentacji wyników
